



取扱説明書

オプションパーツギア

品番 GA-100

保管用・保証書付き



このたびは、立ち乗りボードオプションパーツ「Kintone Gear」をお買い上げいただき、まことにありがとうございます。

- ・取扱説明書をよくお読みのうえ、正しくお使いください。
- ・保証書はお買い上げ日などのご記入を確かめ、本品箱内に同梱されている納品書・取扱説明書とともに大切に保管してください。

目次

1. ご使用の前に	
1-1 ご使用になる前の注意点	4-5
2. 製品紹介	
2-1 製品説明	6
2-2 製品装着図	6
3. 各種パーツ	
3-1 各パーツ配置図	7
3-2 付属品	8
4. 組み立て	
4-1 組み立て手順	9,10
5. 取り付け幅の調節	
5-1 幅調節の仕方	10

6. 運転操作	11
7. 製品スペック	
7-1 スペック表	12
8. 無料修理規定	13-14
保証書	裏表紙

1. ご使用になる前に

本体を安全に運転頂く為に、特に注意事項の詳細を説明します。
本説明書に記載されている全ての安全注意事項をよくお読みください。

WARNING!

- ・本製品は、私有地等の限られた場所で使用する遊具に該当しますので、公道での使用はできません。
- ・プールや湖、丘や傾斜のある場所の近く、道路や車の通る道では使用しないでください。
- ・お年寄りの方、妊婦の方は使用しないでください。
- ・お酒を飲んだ時、薬を飲んだ時の使用はしないでください。
- ・荷物運搬用としての使用はしないでください。
- ・使用が許可された場所でご使用になる場合も人が多いところでの使用は危険ですのでおやめください。
- ・周囲の状況をよく注意し、視野の良い場所で運転してください。
- ・本製品は一人用です、二人以上で本体に乗らないでください。
- ・ご自身と周囲の安全のため、本品をコントロール出来る制限速度内で運転してください。
- ・本製品に乗られる際、スポーツ用の靴など運動しやすい靴を履いてご使用ください、裸足やサンダル、ヒールでのご使用はおやめください。
- ・片手運転、横滑りターンや危険と思われる無理な運転はおやめください。
- ・本製品運転中の携帯ステレオ、携帯電話のご使用はおやめください。
- ・スクーター及びステッカーの写真が、実物と異なる場合がございます。
- ・走行中に部品が外れる危険がありますので、使用する前に必ずボルトがきちんと締まっているかご確認ください。

- ・最大体重制限を超えないでください。本体の破損に繋がるだけではなく、転落等でけがを負う恐れが想定されます。
最低体重制限 より軽い場合の運転も止めてください。軽すぎると本体をコントロール出来ず、下り坂で安全に止まれません。
- ・ご自身と周囲の安全のため、本品をコントロール出来る制限速度内で運転してください。

組み立てについて

- ・組み立ては必ず、大人の方が行ってください。
- ・この製品には、組み立て時に必要なボルトやゴムなどの小さな部品が含まれています。
組み立て前及び組み立てられる際には、お子様の手が届かないよう、くれぐれもご注意ください。
特に3才以下の小さなお子様の場合、誤って部品を飲み込んでしまう危険がございます。
- ・本製品を組み立てる際、全てのボルトがきちんと締まっているか確認を行ってください、ボルトがきちんと締まっていないとパーツが落ちてくる危険がございます。

お子様のご使用について

- ・お子様がお乗りになる際は、必ず保護者の管理のもとでお乗りください、安全のためヘルメット・肘膝用 プロテクターは必ず着用してください。
- ・お子様が本製品に乗れる際は、まわりの安全に常に気をを使うようにしていただくとともに、お子様への安全性換起もお願いいたします。
- ・周囲の状況をよく注意し、視野の良い場所で運転してください。

2. 製品紹介

2-1 製品説明

KINTONE Gear は、立ち乗り型バランススクーターに装着して使用するオプションパーツです。バランススクーター本体に装着することによって3輪電動カートとして使用することができます。幅の調整が可能なので踏み台幅 20cm~35cm までのスクーターであれば調節して装着可能となります。

2-2 製品装着図

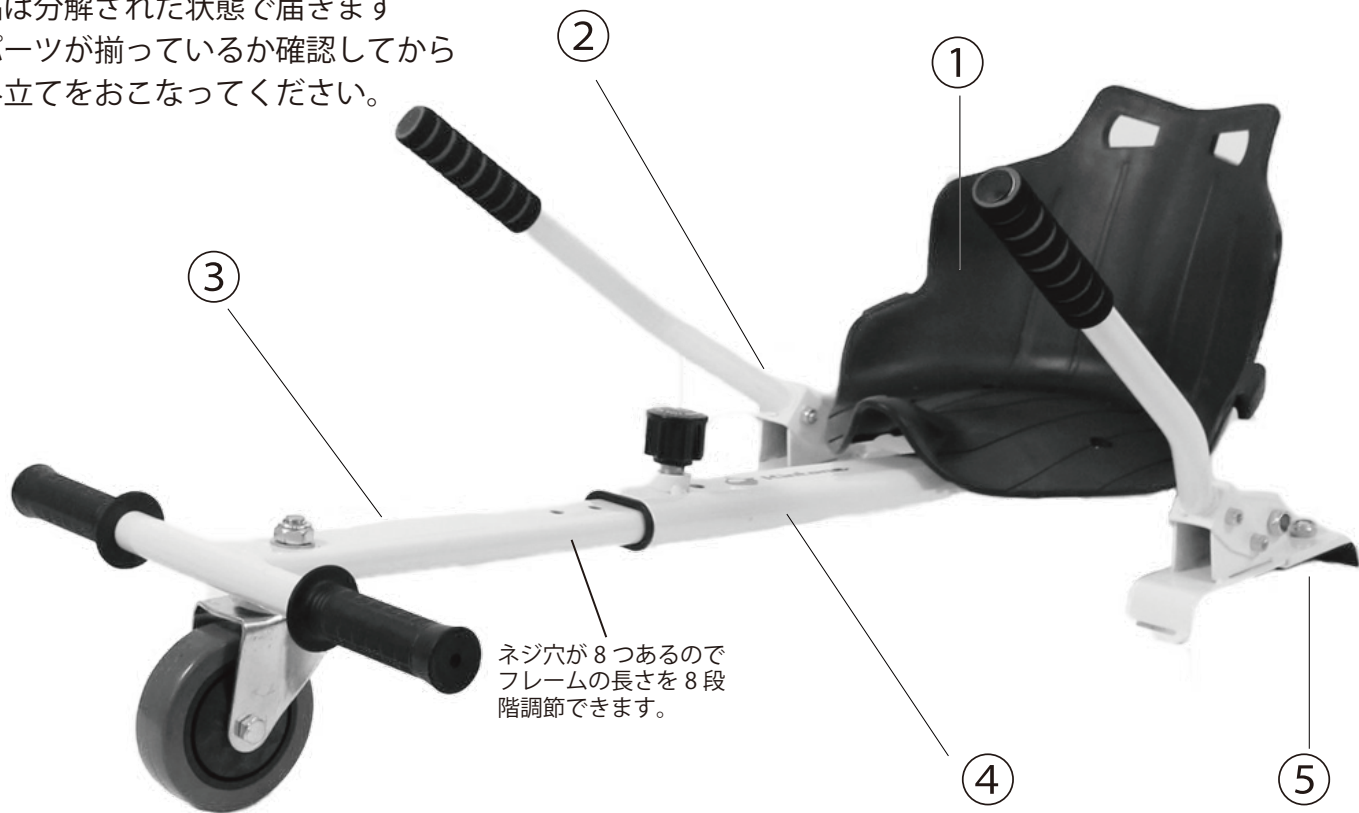


踏み台の幅を合わせて
マジックテープで固定します。

3. 各種パーツ

3-1 各種パーツ配置図

商品は分解された状態で届きます
各パーツが揃っているか確認してから
組み立てをおこなってください。



①座席シート



3-2

付属パーツ



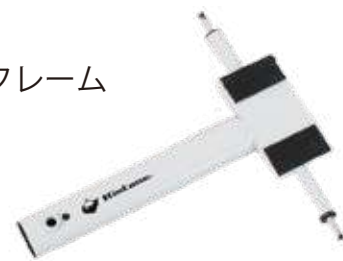
②ハンドルレバー ×2



③フットフレーム



④シート側フレーム



⑤固定用マジックテープ ×2



4. 組み立て

手順1～手順4の順に組み立てをおこなってください



六角レンチを使いネジ（中）でシートを固定します。

手順3

左右のハンドルレバーをシート側フレームへ取り付けます。



ハンドルレバー用クッション材を調節ネジ側に貼る。

手順1

フットフレームをシート側のフレームに差し込みます。穴が8つあるので足の長さに合わせて長さ調節をしてください



手順2

フレームを差し込んだら調節用ボルトで固定します。

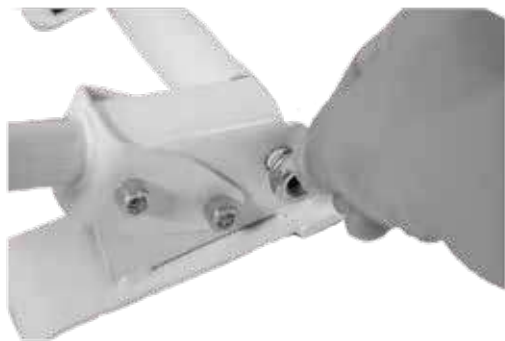


手順4

シート用クッション材をシートとフレームの間にいれてネジでとめます（ネジを通すため保護材に穴を開けます）

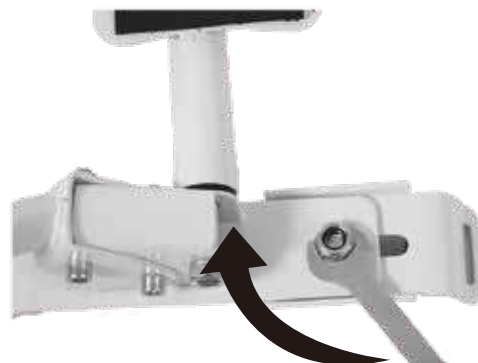
4. 組み立て

■シート側フレームへのハンドルレバーの取り付け

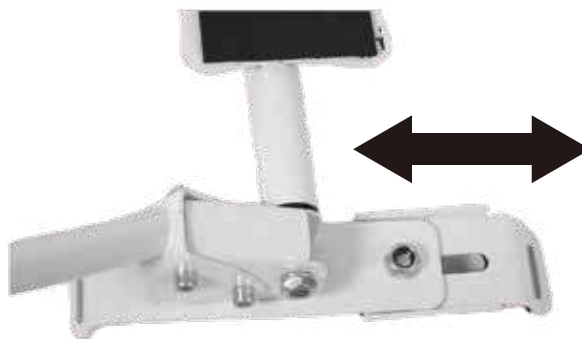


1. シート側フレームにプレート→ハンドルレバー
→ネジの順で取り付ける。

5. 取り付け幅の調節



1. ハンドルレバーの裏側のネジを緩め固定したい幅にスライド
させます。



2. 付属のスパナでネジを締め直します。

6. 運転操作

右のハンドルを下げると左へ



左のハンドルを下げると右へ



まっすぐ前進する場合は左右のハンドルを同時に倒します
減速する場合は左右のハンドルを同時に上にあげます。

7. 製品スペック

スペック表

サイズ	85mmx105mmx55mm
シートサイズ	40mmx34mmx23mm
タイヤサイズ	外径 :10cm 太さ :3cm
踏み台固定幅	20cm~35cm
素材（フレーム）	スチール
素材（シート）	PE（ポリエチレン樹脂）

<無料修理規定>

1. 初期不良はお買い上げから1週間以内にお買い上げ頂いた店舗（公式通販サイト及び取扱店代理店店舗様）にご連絡ください、保証書記載の住所へ着払いでご返送頂ければ新品交換致します。
 - その際必ず取扱説明書兼保証書とお買い上げ頂いた店舗様発行のお買い上げ明細（レシート等）を必ず同梱してください。
 - 購入明細の同梱が無い場合は弊社で確認が取れませんので、そのまま着払いにてご返送させて頂く場合がございます。1週間以降の不具合につきましては本書の無料保証規定に従います。
2. 取扱説明書、本体貼り付けラベル等別途封入の書類に記載の注意書きに従った状態で保証期間内に故障した場合は無料修理を承ります。
 - お買い上げ頂いた店舗（公式通販サイト及び取扱店代理店店舗様）にまずはご連絡頂き、保証書記載の住所へお送りください。
 - ※返送の際の送料は誠に申し訳ございませんがお客様ご負担となります。
 - 必ず取扱説明書兼保証書と、お買い上げ頂いた店舗様のお買い上げ明細（レシート等）を必ず同梱してください。購入明細の同梱が無い場合は確認が取れませんので、そのまま着払いにてご返送させて頂く場合もございます。
 - ご返送頂いた商品を弊社にて検査させて頂き、無料修理規定内と診断した場合、交換・修理とさせていただきます。
 - ※お預かりしました商品のご返却にかかる送料は弊社が負担いたします。
 - ※保証期間が過ぎた商品の修理品につきましてはの送料は往復共にお客様負担となります。
 - 修理不可能な場合は同等商品（機能・性能において同等の再生品もしくは中古品を含むものとします）を有償交換いたします。
- 修理期間
故障箇所や状況によって異なりますが、有償対応の修理期間を1ヶ月以上頂く場合がございますので予めご了承ください。

3. 保証期間内でも次の場合には原則として有料とさせていただきます。

- ・使用上の誤り及び不当な修理や改造による故障及び損傷
- ・お買い上げ後の取付場所の移設、輸送、落下などによる故障及び損傷
- ・火災、地震、水害、落雷、その他天災地変及び公害、塩害、ガス毒(硫化ガスなど)異常電圧、指定外の使用電源(電圧、周波数)などによる故障及び損傷
- ・車両、船舶などに搭載された場合に生ずる故障及び損傷
- ・一般家庭用以外(例えば業務用など)に使用された場合の故障及び損傷
- ・腐食、経年劣化による故障及び損傷
- ・タイヤ及び塗装の摩耗や打痕による損傷
- ・本書のご添付がない場合
- ・本書にお買い上げ年月日、お客様名、販売店名の記入のない場合、あるいは字句を書き換えられた場合。

4. 本書は再発行いたしませんので大切に保管してください。

※お客様にご記入いただいた個人情報(保証書控)は、保証期間内の無料修理対応及びその後の安全点検活動のために利用させていただく場合がございますのでご了承ください。

※この保証書は、本書に明示した期間、条件のもとにおいて無料修理をお約束するものです。

従って、この保証書によって、保証書を発行している者(保証責任者)、及びそれ以外の事業者に対するお客様の法律上の権利を制限するものではありませんので、保証期間経過後の修理についてご不明の場合は、お買い上げの販売店にお問い合わせください。